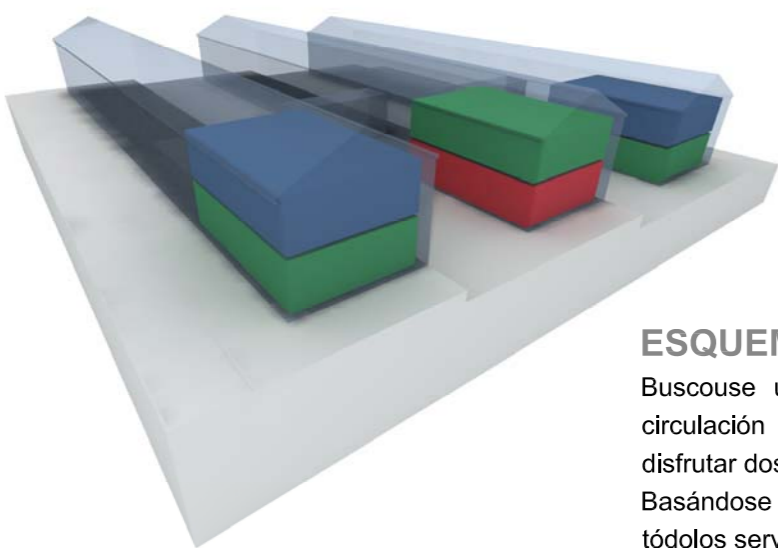
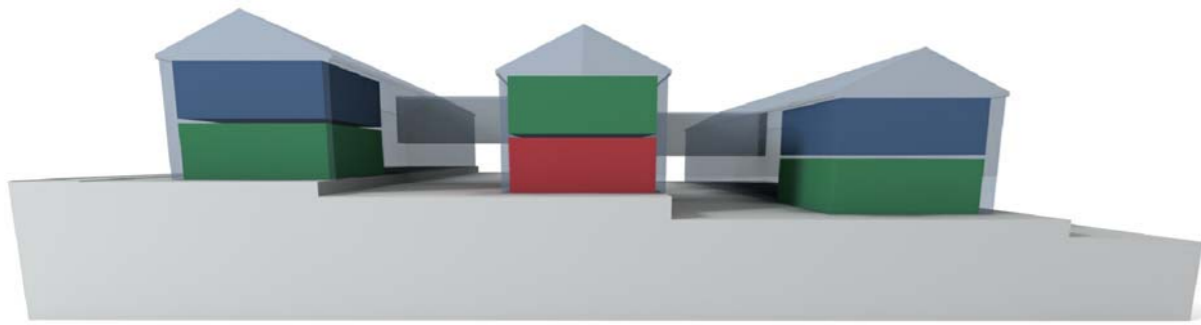


### ESQUEMA DE CIRCULACIONES

Tal e como xa se reflectiu na memoria, existe unha circulación nocturna e outra diúrna, o resultado é unha residencia cunha entrada principal e dous secundarias; unha por módulo. Isto permite unha permeabilidade diúrna; cos tres accesos abertos; e un claro control de acceso nocturno pechando os dous secundarios.



### ESQUEMA DE USOS

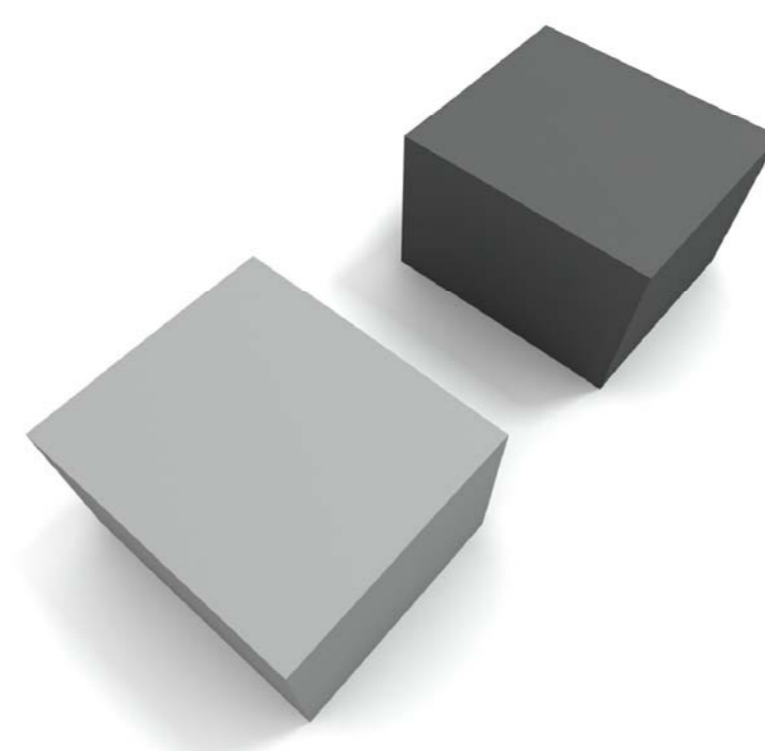
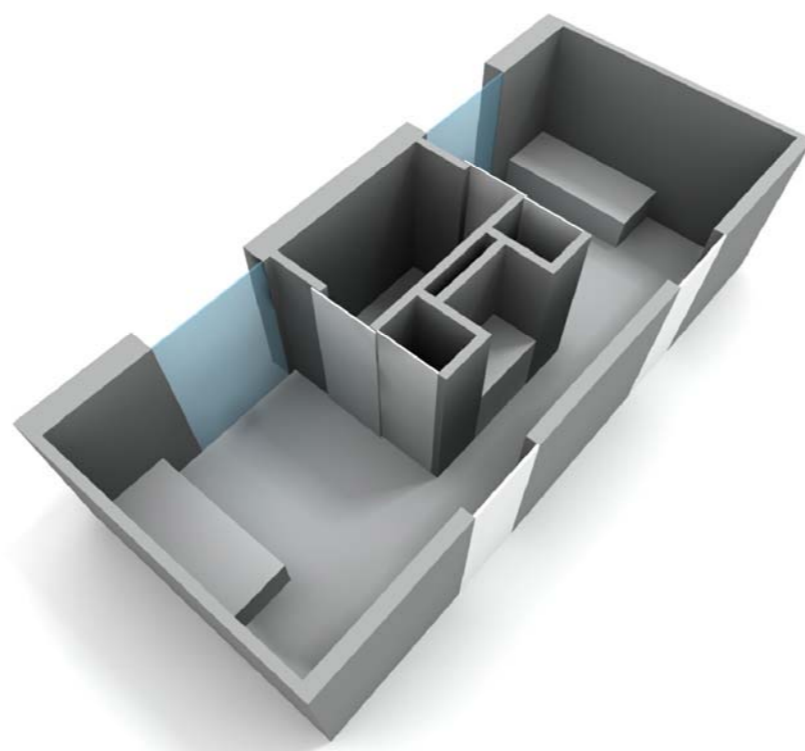
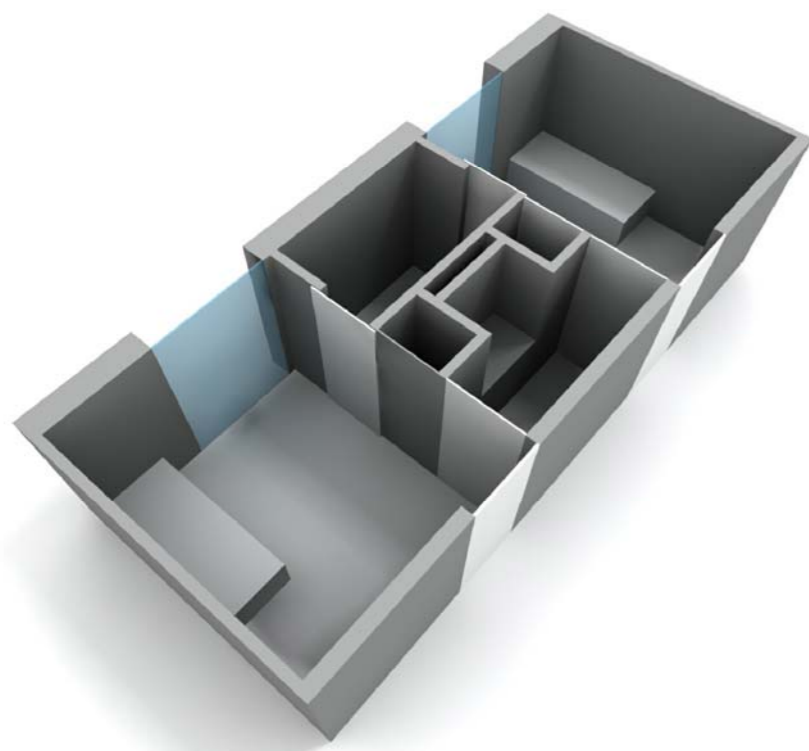
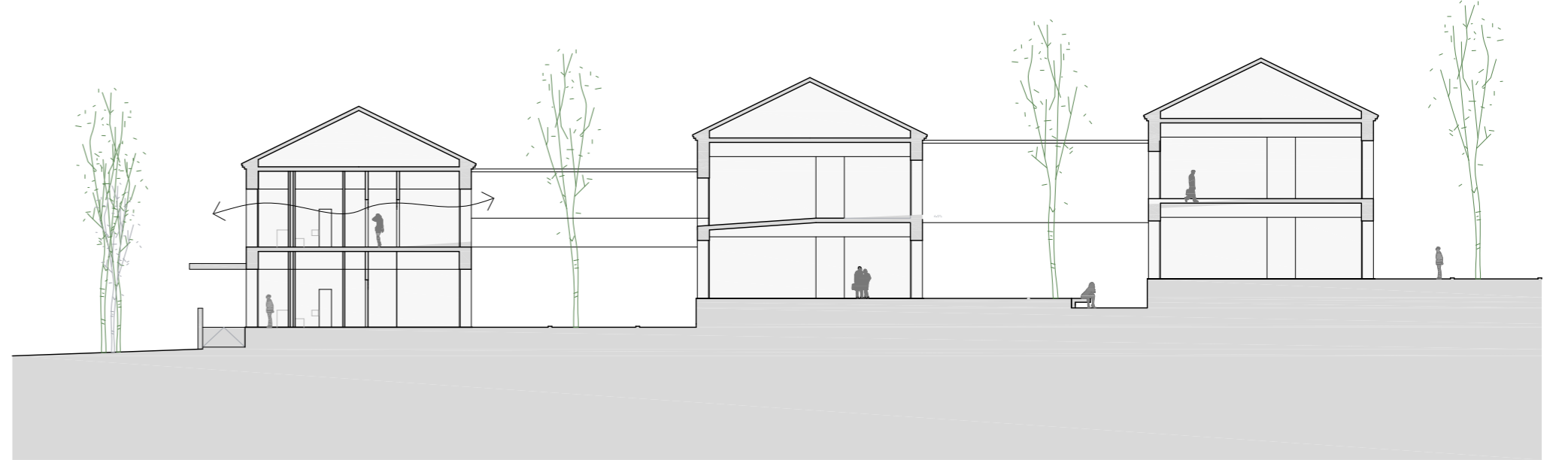
Buscouse unha distribución de usos que aprobe a circulación elevada, permitindo os diferentes usuarios disfrutar dos mesmos cos mínimos movementos. Basándose sempre en que cada dous módulos teña tódolos servizos.



### FILOSOFIA SOSTIBLE

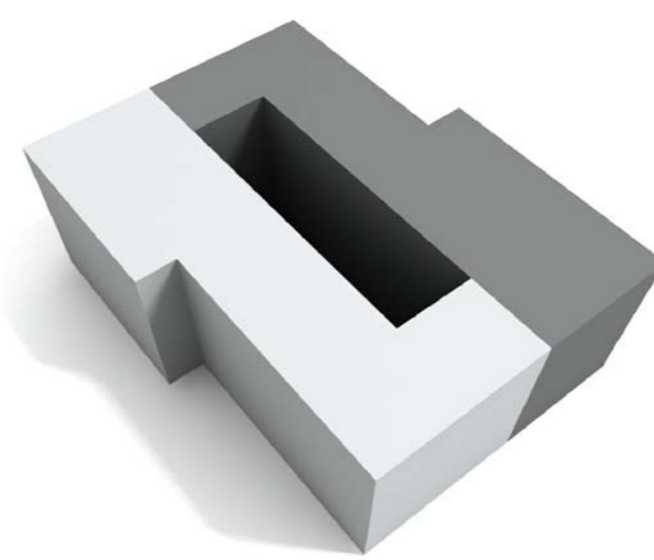
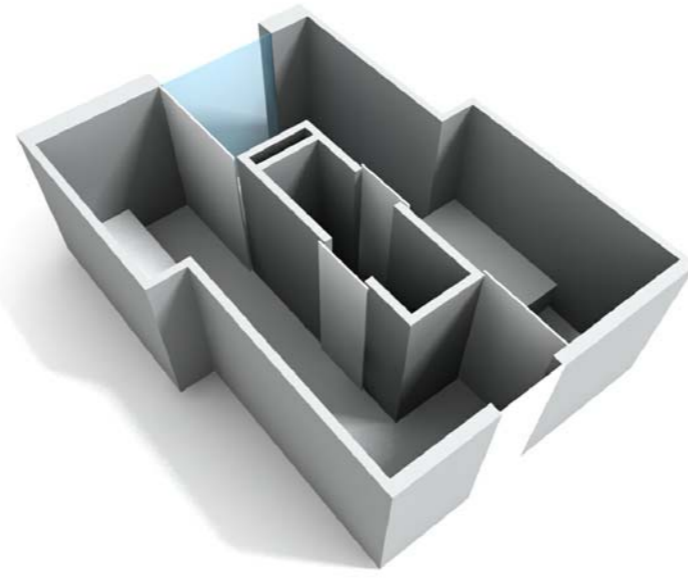
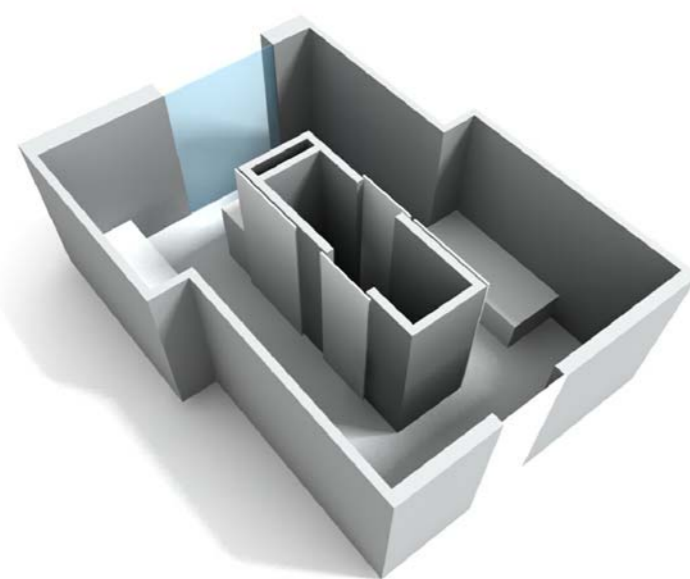
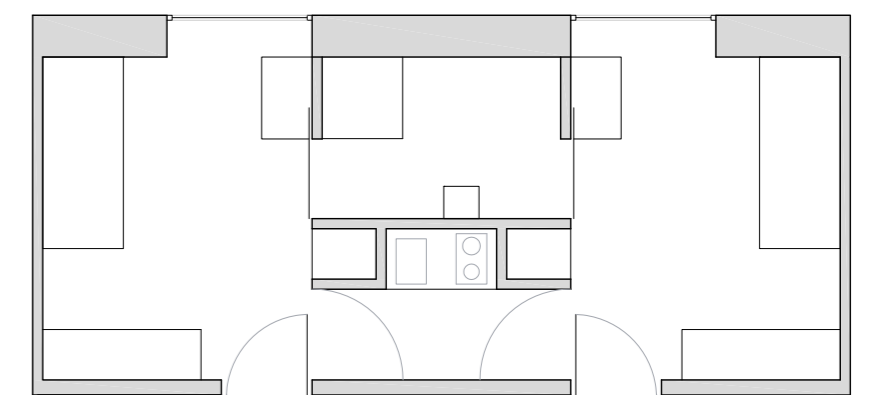
Buscase un efectividade máxima no uso da enerxía, usando a natureza como control solar e tendo en conta as ventilacións cruzadas que se logran a partir dunha ventilación na parte superior das portas de acceso os dormitorios.

Aproveitarse a cuberta inclinada para a instalación de paneis solares apoiados de enerxía xeotérmica para lograr un rendemento superior as climatizadoras estándar.



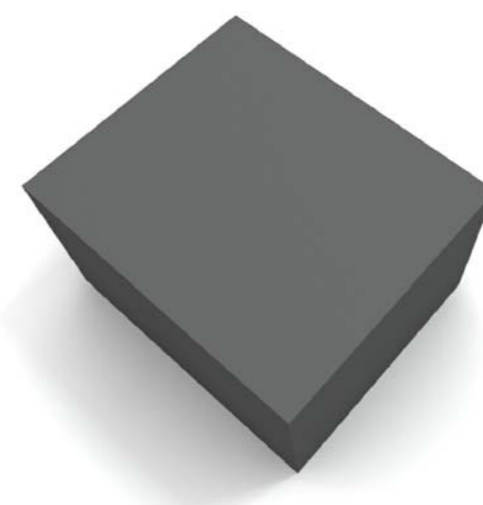
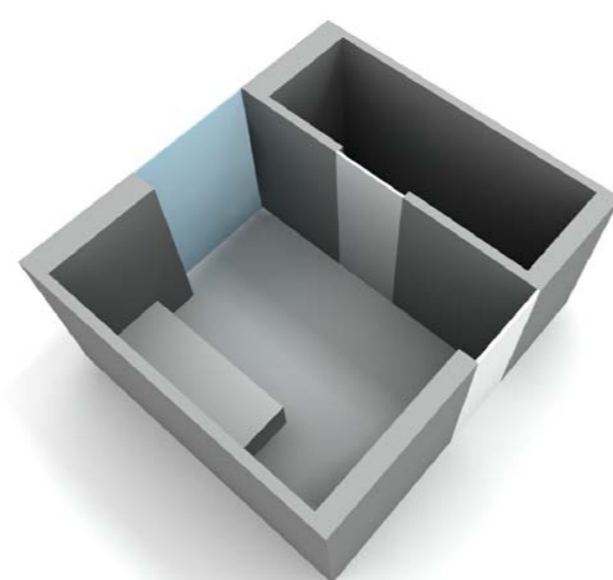
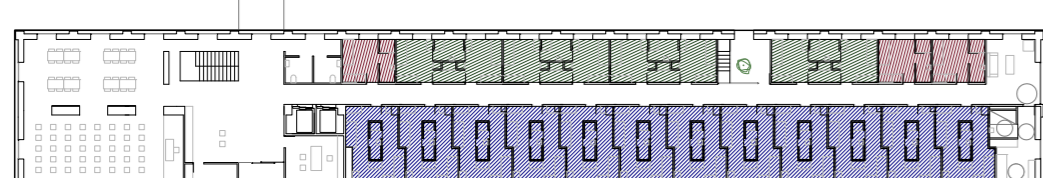
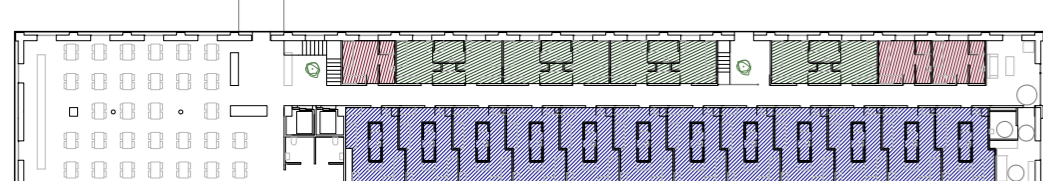
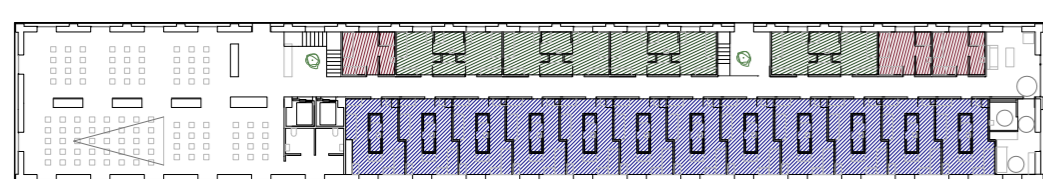
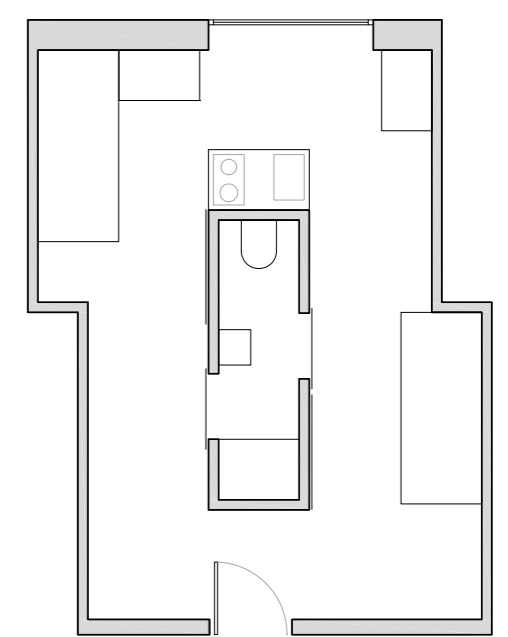
### DORMITORIO DOBLE A

8 unidades por bloque / 24 unidades



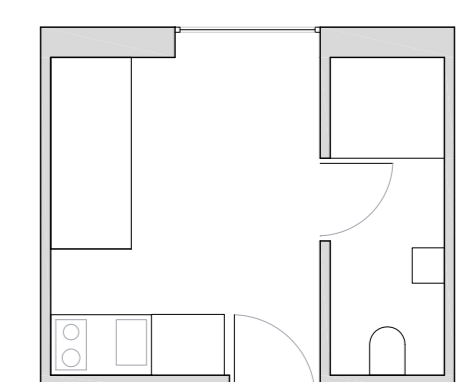
### DORMITORIO DOBLE B

24 unidades por bloque / 72 unidades



### DORMITORIO INDIVIDUAL

6 unidades por bloque / 18 unidades



96 DORMITORIOS DOBRES  
18 INDIVIDUAIS  
6 INDIVIDUAIS ADAPTADOS  
CAPACIDADE PARA 216 RESIDENTES